

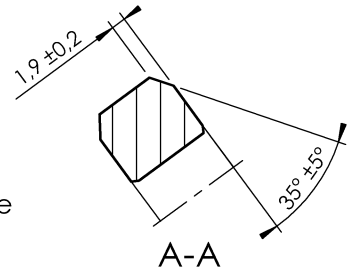
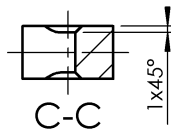
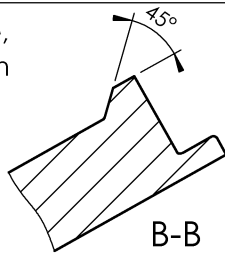
Schutzvermerk nach DIN ISO 16016 beachten!!!

Schutzvermerk nach DIN ISO 16016 beachten

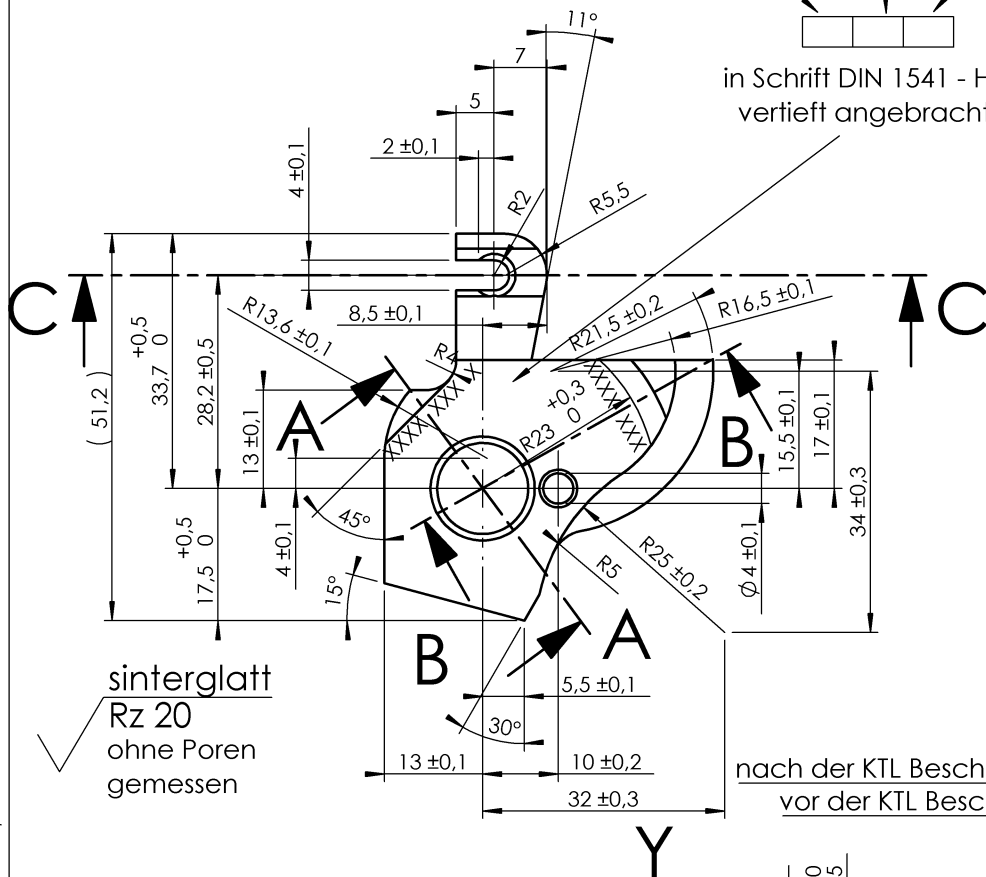
© Alle Rechte bei AL-KO, auch für Schutzrechtsanmeldungen. Alle Verfügungsbefugnisse, wie Kopie- und Weitergaberechte, bei uns.

ausgegeben von: BÜKER 15.03.2021 12:08:34

zul. Abweichungen für Maße, ohne Toleranzangaben nach DIN ISO 2768m
Nicht bemaßte Ecken und Kanten, gerundet oder gebrochen max. 0,5



Code-Nr. Jahr Woche
in Schrift DIN 1541 - H4 vertieft angebracht



sinterglatt
Rz 20
ohne Poren
gemessen

nach der KTL Beschichtung
vor der KTL Beschichtung

/// 0,2 A

/// 0,2 A

Oberflächenschutz nach
WN 1.016.1
(Schichtdicke 25 - 5 µm)
HV 0,2 400-550
xxxx hier Kernhärte HV 0,2 < 550

Material Nr.	Oberfläche	PDM-Status:
4015128	Roh	
4003037	KTL	

F	BPW LOGO ENTFERNT;						
5	CU-GEHALT WAR 14-17%						
Vers. RevS Änderungstext							
Oberfläche nach EN ISO 1302	Zul. Abweichung nach DIN ISO 2768 m	Werkstoff	Norm	Halbzeug	Norm	Materialnr.	
		SINT D11 +CU 12-15%	VERGÜTET > 600N/MM ²		-	-	
Vers. RevS	Änd.-Nr.	Datum	Name	Gewicht	KG	Benennung	Referenz-Nr.:
F	A17123	07.03.2018	SCHMIDTKE				
5	426376	07.06.2006	REDUCH				
				Bearb. Name: KASTEN		Datum: 13.01.1998	
				FORMTEIL (LINKS) (S 1704-7 BIS S 2504-7)			
				Materialnr.		Klass.-Nr.	
				BT03.001.14.81.0		BT03.001.14.81.0	
				Maßstab	1:1	Bl.-Nr.	Bl.-Anz.
						Format A4	
Urspr.				Ers. f. 03.001.14.81.0		Ers. d.	

freigegeben

0300114810 / Donnerstag, 29. November 2018 10:47:32

Vorlage Vers. 4.3.1 / 14.07.2005